



# Экосистема инноваций в Самарской области, технопарк «Жигулёвская долина»

АЛЕКСАНДР СЕРГИЕНКО

директор технопарка «Жигулёвская долина», к.э.н.

Клуб директоров Самарской области  
10.03.2023 г.



Министерство экономического  
развития и инвестиций  
Самарской области



ЖИГУЛЁВСКАЯ  
ДОЛИНА  
ТЕХНОПАРК

# Кто мы

Шесть в одном



Государственное автономное учреждение Самарской области  
«Центр инновационного развития и кластерных инициатив»:

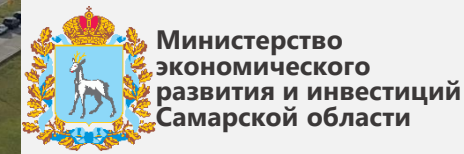
- ◆ Управляющая компания технопарка «Жигулёвская долина»
- ◆ Управление Региональным центром инжиниринга (структурное подразделение)
- ◆ Оператор инновационной деятельности региона
- ◆ Региональный оператор Фонда «Сколково»
- ◆ Региональный представитель Фонда содействия инновациям
- ◆ Региональный партнёр АНО «Агентство по технологическому развитию»



# Экосистема инноваций Самарской области

## Консолидация инструментов поддержки

2023 г.



**ЖИГУЛЁВСКАЯ  
ДОЛИНА**  
ТЕХНОПАРК

Внедрение стартапов,  
выращивание, акселерация



**БЛАГОТВОРИТЕЛЬНАЯ  
ЭКОСИСТЕМА**

Культурный код инноваций:  
гармоничное сочетание работы  
и культурных, спортивных,  
просветительских активностей



**Кванториум  
Тольятти**

Уникальная среда,  
предназначенная для ускоренного  
развития ребенка по научно-  
исследовательским и инженерно-  
техническим направлениям



**ПОРТАЛ ИННОВАЦИЙ  
Самарской области**

Единый портал для  
инвесторов и инноваторов



**Региональный  
центр  
инжиниринга**

Развитие центров компетенций  
в инжиниринге. Реверс-  
инжиниринг, прототипирование  
(3D-печать), высокоточные  
измерения



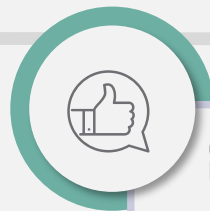
**ИИФ**  
Инновационный Фонд  
Самарской области

Создание совместных суб-  
фондов с корпорациями для  
финансирования  
«инноваций на заказ»



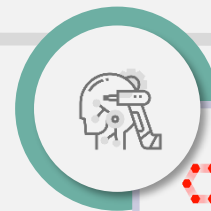
**Sk** Региональный  
оператор

Тиражирование практик  
и сервисов Фонда «Сколково»  
в Самарской области. Гранты,  
микрогранты, налоговые льготы



**ФОНД СОДЕЙСТВИЯ  
ИННОВАЦИЯМ**

Гранты технологическим  
проектам. От идеи до  
коммерциализации



**АГЕНТСТВО  
ПО ТЕХНОЛОГИЧЕСКОМУ  
РАЗВИТИЮ**

Гранты на создание и  
замещение критически  
важных компонентов



**Российский фонд развития  
информационных технологий**

Гранты для IT в рамках  
национальной программы  
«Цифровая экономика»



# Трек поддержки технопарка «Жигулёвская долина»

## Для резидентов технопарка



**Транспорт  
и космические  
технологии**



**Энергоэффективность  
и энергосбережение**



**Экология**



**Информационные  
и телекоммуникационные  
технологии**



**Биотехнологии  
и медицина**



**Химия и разработка  
новых материалов**

Технопарк «Жигулёвская долина» входит в число **12** технопарков, созданных в рамках комплексной федеральной программы «Создание в Российской Федерации технопарков в сфере высоких технологий».

**19,2 ГА**

площадь земельного участка

**67 000 м<sup>2</sup>**

общая площадь объектов

**291** резидент технопарка

**298** проектов резидентов

**2204** рабочих места

**HARD**

Современная инфраструктура

- Оборудованные офисные помещения
- Производственные и лабораторные помещения
- Конгресс-центр
- Гостиница
- Ресторация
- Фитнес-центр, спортивная площадка



**SOFT**

Меры поддержки

- Разработка бизнес-планов и финансово-экономических моделей
- Привлечение финансирования в проекты
- Маркетинговые исследования
- Стратегия и интернет-продвижение
- Образовательные программы
- Создание опытного образца
- Промышленный дизайн
- Оформление патентов

# Технопарк «Жигулёвская долина»

## Конгресс-центр



Russian  
Business  
Travel &  
MICE Award

2021 год

Лучшая альтернативная  
площадка для  
мероприятий

2022 год

Самый эффективный  
региональный конгрессно-  
выставочный центр

### ◆ Event-пространство

15 конференц-залов  
Выставочные галереи  
Переговорные комнаты  
Современное техническое оснащение

### ◆ Гостиница

Уютная гостиница на 37 номеров,  
в том числе для людей  
с ограниченными возможностями

### ◆ Ресторация

Многофункциональный комплекс,  
который включает в себя ресторан,  
кейтеринговое обслуживание,  
обслуживание деловых обедов



Конгресс-центр  
технопарка

# Портал инноваций ISAMARA

IT-платформа поддержки региональной экосистемы инноваций



## Инноваторам и резидентам

Навигатор государственной поддержки

Поиск поддержки для проекта. Продвижение своего проекта



## Инвесторам и партнёрам

Банк инновационных проектов

Проекты для внедрения в компании. Команды и решения для развития проектов. Проекты для инвестирования



## Институтам развития

Лаборатория инноватики

Информирование пользователей платформы о возможностях. Система поиска инновационных проектов и продуктов. Поддержка перспективных проектов. Автоматизация и систематизация работы со своей аудиторией





# Региональный центр инжиниринга

**2014 год** – создан Региональный центр инжиниринга Самарской области (РЦИ СО) при содействии Министерства экономического развития и инвестиций Самарской области, является структурным подразделением ГАУ «ЦИК СО» и размещен в технопарке «Жигулевская долина»

Входит в **тройку** лучших центров компетенций Российской Федерации

**Оказывает услуги в области:**



3D-сканирование



проектирование



прототипирование



высокоточные  
измерения

РЦИ (ГАУ «ЦИК СО») прошел отбор АНО «АТР» в рамках ППРФ от 18.02.2022 г. № 208 и включен в «Реестр потенциальных исполнителей» (№311)

# Трек «Инновационный фонд Самарской области»

Для компаний, зарегистрированных в Самарской области

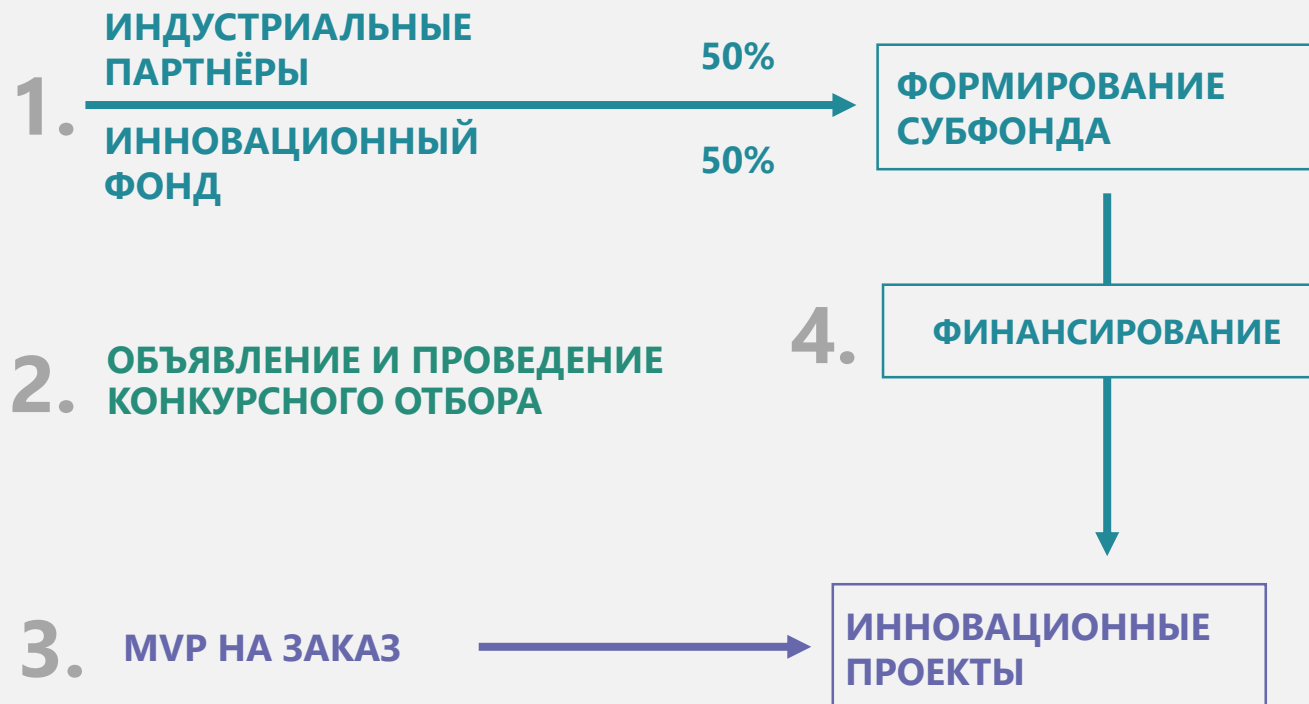


Инновационный фонд  
Самарской области

## ТРЕК «ОТБОР ИННОВАЦИОННЫХ ПРОЕКТОВ»

1. СМСП, зарегистрированные в Самарской области
2. Резиденты технопарка «Жигулёвская долина»
3. Университеты

## ТРЕК «ИННОВАЦИИ НА ЗАКАЗ»





# Трек поддержки Фонда «Сколково»

Для участников Фонда «Сколково»

**1 МЕСТО**  
**2022**  
среди региональных операторов

**С 2018** года технопарк «Жигулёвская долина» является **региональным оператором** фонда «Сколково» на территории Самарской области



**НАЛОГОВЫЕ ЛЬГОТЫ УЧАСТНИКА**

- страховые взносы – **14%**
- налог на прибыль – **0%**
- льгота на НДС
- налог на имущество – **0%**
- таможенные пошлины – **0%**

**59**  
↑  
участников

**758**  
↑  
рабочих мест

**1,117** млрд  
↑  
выручка за 2022\*

**29** млн  
↑  
инвестиции в 2022\*

**15**  
↑  
патентов в 2022\*



Фонд  
«Сколково»

\*за первое полугодие 2022

# Трек поддержки Фонда «Сколково»

Для индустриальных партнеров

## Требования

Параметры	Официальные партнеры
Выручка	1 млрд руб. в год для российской компании 30 млрд руб. в год для зарубежной компании
<b>Выполнение одного из условий</b>	
Численность	> 10 сотрудников
Площадь	> 100 кв. м
Объем финансирования НИОКР-центра	> 30 млн рублей
Инвестиции в участников Сколково	> 25 млн рублей в год
Создание совместно с Фондом ЮЛ с инвестициями	> 30 млн рублей
Заказ корпоративных акселерационных программ	> 10 млн рублей

## Льготы

### ПОЛУЧАЕМЫЕ НАЛОГОВЫЕ И ТАМОЖЕННЫЕ ЛЬГОТЫ

страховые взносы – 14%

налог на прибыль – 0%

льгота на НДС

налог на имущество – 0%

таможенные пошлины – 0%

**ПРИ УСЛОВИИ РАЗМЕЩЕНИЯ НА ТЕРРИТОРИИ РЕГИОНАЛЬНОГО ОПЕРАТОРА**

# Трек поддержки ФСИ

Для СМСП региона

Истории  
успеха победителей  
конкурсов ФСИ



С 2019 года – региональный представитель Фонда содействия инновациям

**+100**

тыс. школьников  
ежегодно принимают  
участие в партнёрских  
мероприятиях



**ИнноШкольник**

Вовлечение школьников  
в инновационную  
деятельность

**500**

тыс. руб.  
финансирование НИР



**УМНИК**

Гранты молодым  
инноваторам в возрасте  
до 30 лет

**до 12**

млн руб.  
грант на НИОКР



**Старт**

Финансирование компаний  
на начальной стадии  
развития

**до 30**

млн руб.  
грант на НИОКР



**Развитие**

Поддержка компаний,  
имеющих опыт разработки  
и продаж наукоёмкой  
продукции

**до 30**

млн руб.  
грант на коммерциализацию  
результатов НИОКР



**Коммерциализация**

Поддержка компаний,  
завершивших НИОКР и  
планирующих создание или  
расширение производства  
инновационной продукции

**за 4  
года**

**1990**  
заявки

**290**  
проектов

**+1,1 млрд**  
финансирования



# Трек поддержки АНО «АТР»

Для производителей готовой продукции различных отраслей экономики

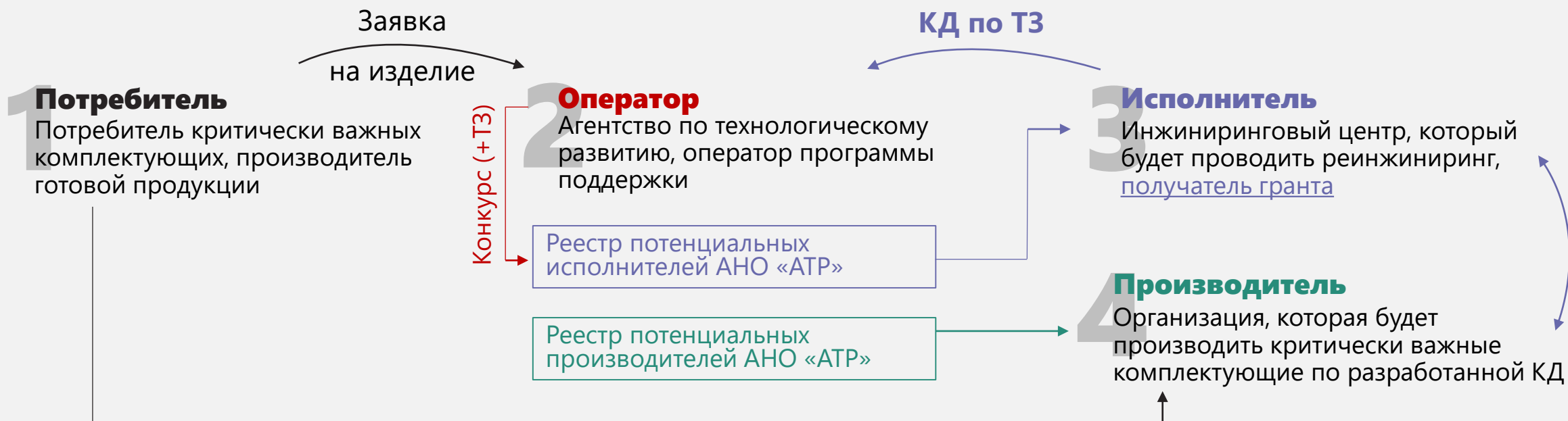
Постановление Правительства РФ (ППРФ) от 18.02.2022 №208

С 2022 года – региональный партнёр АНО «АТР»



Программа  
стимулирования  
производства  
комплектующих изделий

Импортозамещение критически важных комплектующих, предоставление грантов на их реинжиниринг



РЦИ (ГАУ «ЦИК СО») прошел отбор АНО «АТР» в рамках ППРФ от 18.02.2022 г. № 208 и включен в «Реестр потенциальных исполнителей» (№311)

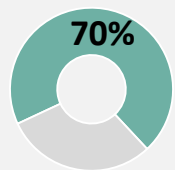
Бюджет проекта на 2023 год

**80%**  
средства гранта

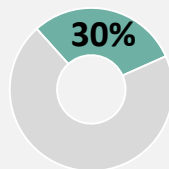
**≤100** млн.  
руб.

# Средства гранта можно направить:

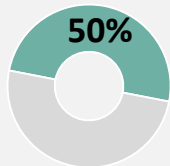
Не более



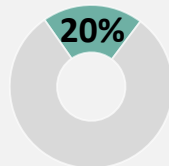
**Оплата труда работников**, непосредственно занятых разработкой конструкторской документации  
**Производство опытной партии комплектующих и её тестирование**, сертификация, регистрация, испытания



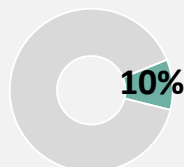
**Аренда необходимых для разработки КД зданий, сооружений, технологического оборудования, оснастки** (с учетом НДС)  
**Приобретение изделий сравнения**



**Материальные расходы, непосредственно связанные с разработкой конструкторской документации**, в том числе расходы на подготовку лабораторного, исследовательского комплекса, закупку исследовательского, испытательного, контрольно-измерительного и вспомогательного оборудования, сырья и материалов, изготовление опытных образцов, макетов, стендов



**Содержание и эксплуатация научно-исследовательского оборудования**, установок и сооружений, объектов основных средств, непосредственно связанных с разработкой КД



**Расходы на государственную регистрацию в РФ результатов интеллектуальной деятельности**, полученных в рамках разработки КД

# Делаем будущее вместе

◆ 8 (8482) 93-00-93

◆ info@cik63.ru

◆ isamara.ru



Технопарк



Мы в контакте



Мы в телеграме



Мы в Rutube

Rutube